

一般社団法人生活支援センター結の活動

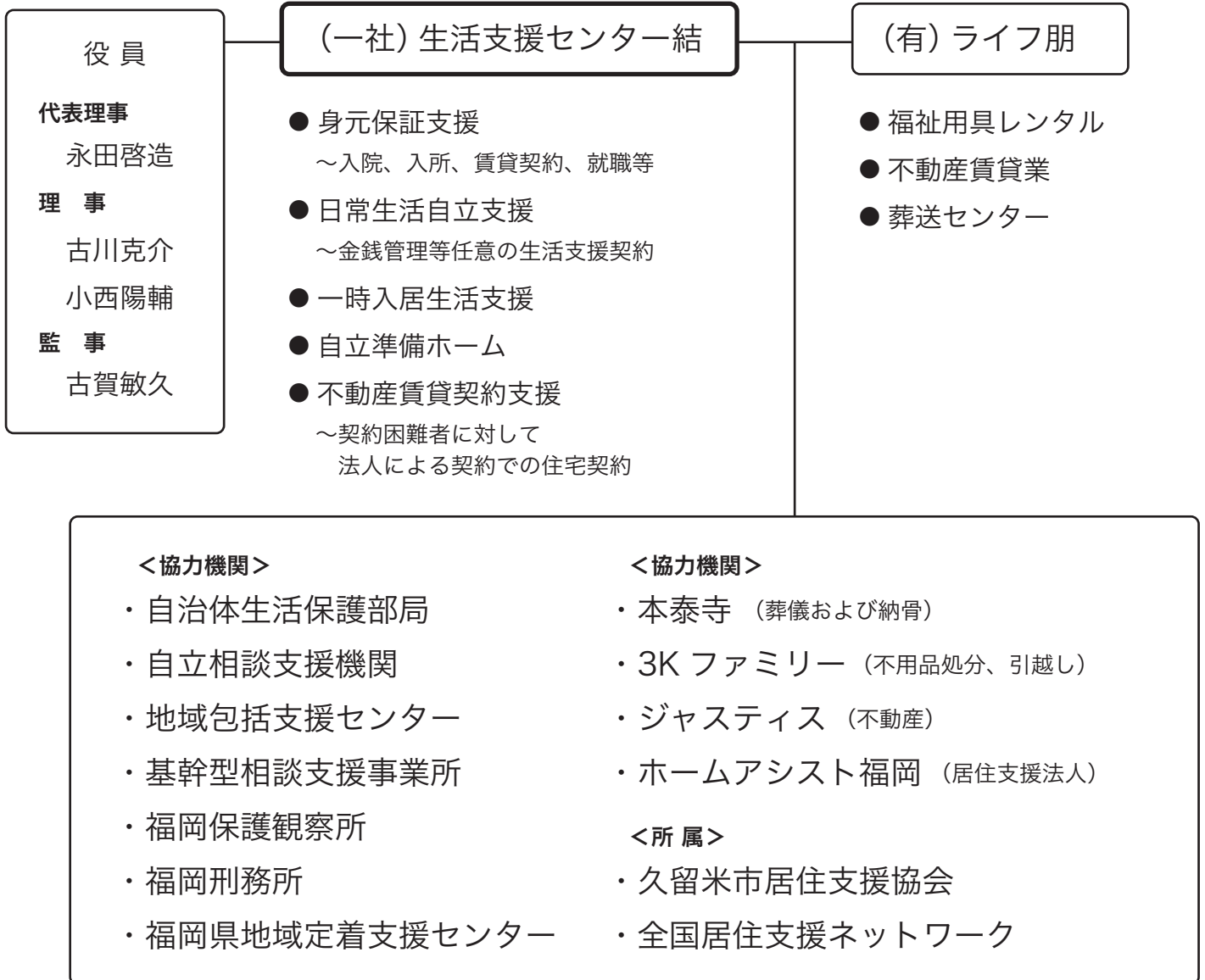
☆ 孤立無援者の暮らしを支える

「結」は、生活困難を抱えるあらゆる人の課題に応じていきたいと考えています。

孤立無援の方にとって、家族の代わりとして、住まいの問題を中心に支援の輪を繋ぎます。

☆ ネットワークを活かした解決

「結」は、ライフ朋（100%出資会社）をはじめ、関係する機関・事業所の強みを活かした連携により、複合的に問題の解決を進めます。



☆ スタッフ体制

